

100 PROJEKTE DER MESSESTÄNDE **CLEVER FRAME®**



CLEVER
FRAME®
MODULAR
SALON
SUPPORT
ARCHITEC-
TURE



CLEVER FRAME®

Jede Messe ist ein neues Kapitel in der Geschichte Ihres Unternehmens – schreiben Sie es mit Clever Frame!

100 PROJEKTE VON MESSESTÄNDEN ist eine Publikation, die das Ergebnis unserer Leidenschaft für die Gestaltung von Messeständen ist. Sie werden sorgfältig ausgewählte Projekte finden, die Funktionalität und Ästhetik für eine außergewöhnliche Präsentation Ihrer Marke verbinden. Von eleganten, minimalistischen Lösungen bis hin zu komplexen, spektakulären Arrangements – in unserer Zusammenstellung finden Sie eine Vielzahl von Ausstellungskonzepten, mit denen Sie auch Ihre ehrgeizigsten Visionen realisieren können.

Als Hersteller von Ausstellungssystemen wissen wir sehr gut, wie wichtig es ist, Veranstaltungsarrangements an spezifische Bedürfnisse und Marketingziele anzupassen. Deshalb müssen Sie wissen, dass alle unsere Projekte einen gemeinsamen Nenner haben – es ist die modulare Konstruktion. Sie können jeden Stand frei modifizieren und personalisieren, um ihn an die Besonderheiten der Veranstaltung, den verfügbaren Platz, die Art der ausgestellten Produkte oder die Art Ihrer Marke anzupassen.

Der Aufbau von Ständen ist für uns viel mehr als nur die Schaffung optisch ansprechender Konstruktionen – es ist ein Prozess der Schaffung eines starken und professionellen Images für Ihre Marke. Deshalb laden wir Sie ein, einen Blick auf unsere Ausstellungsarrangements zu werfen und von unserem Know-how zu profitieren. Unabhängig davon, ob Sie einen Stand für eine kleine Veranstaltung oder für eine internationale Messe benötigen – unter unseren Entwürfen finden Sie Dutzende von Ideen dafür, wie Sie Ihrer Marke auf jeder Veranstaltung einen professionellen Auftritt verschaffen können.

Das Team von Clever Frame

Schildern Sie uns Ihre Pläne und Bedürfnisse und wir
erstellen Ihnen einen kostenlosen Entwurf für Ihren Messestand!



KONTAKTFORMULAR

Erfahren Sie mehr über die Möglichkeiten der modularen
Ausstellungssysteme von Clever Frame!



WWW.CLEVERFRAME.DE

Clever Frame® – Messestände 3.0

Modulare Ausstellungssysteme, die von Marken auf der ganzen Welt genutzt werden



PORSCHE

ROYAL CANIN

swatch



JAGUAR



SONY

Canon

Deutsche Bank



Johnson&Johnson



sanofi

MOËT & CHANDON
CHAMPAGNE

LONGINES

Lilly



SEPHORA

Glenfiddich

GLENMORANGIE



NESPRESSO

KÄRCHER

SKANSKA

PHILIPS

xerox™

Deloitte



FedEx



Alle Markenrechte sind Eigentum der jeweiligen Inhaber.

100 PROJEKTE DER MESSESTÄNDE **CLEVER FRAME®**

01. Lernen Sie das Clever Frame System kennen _____ 4

Erfahren Sie, was die modularen Messestände von Clever Frame auszeichnet, und sehen Sie, wie sie Ihre Ausstellungsaktivitäten auf Messen, Veranstaltungen und Konferenzen revolutionieren können.

02. Trends bei der Gestaltung von Messeständen _____ 16

Sie fragen sich, wie Sie einen Stand gestalten können, der in Erinnerung bleibt? Entdecken Sie die neuesten Gestaltungstrends und erfahren Sie, wie Sie moderne Materialien mit funktionalem Design kombinieren können.

03. 100 Ausstellungsinspirationen _____ 28

Suchen Sie nach Ideen für Ihren Stand? Nutzen Sie die fertigen Entwürfe, die modernen Technologien mit kreativem Design verbinden und verwandeln Sie jede Veranstaltung in einen Marketingerfolg!





01

**Lernen Sie das Clever Frame
System kennen**

Ausstellungskonzept der Zukunft: Kombination von Design und Ökologie



Gründer und CEO
von Clever Frame
Philip

In der äußerst dynamischen Welt der Messen und Branchenevents, wo der Wettbewerb hart ist und die Notwendigkeit, sich auf dem Markt abzuheben, entscheidend ist, gewinnen modulare Messestände als eine der beliebtesten Ausstellungslösungen an Popularität. Was ist der Grund für dieses Phänomen und warum entscheiden sich so viele Unternehmen für diese Art von Systemen? Wir sprechen mit Filip Grudzinski, dem Schöpfer der Marke Clever Frame, über die Vorteile von modularen Lösungen.

Warum sind die modularen Messestände von Clever Frame bei Ausstellern so beliebt?

Vor allem, weil sie eine unvergleichliche Flexibilität bieten. Dank der modularen Konstruktion können die Standelemente beliebig konfiguriert und an eine Vielzahl von Ausstellungsflächen angepasst werden. Unabhängig davon, ob wir eine kleine oder eine große Fläche zur Verfügung haben, ermöglichen modulare Systeme eine einfache und schnelle Änderung der Standaufteilung, wodurch der Stand perfekt an jede Situation angepasst werden kann. Diese Flexibilität ist besonders wertvoll für Unternehmen, die häufig an verschiedenen Messeveranstaltungen teilnehmen und ihre Stände den sich ständig ändernden Bedingungen anpassen müssen. Außerdem nutzen viele ihre Stände außerhalb der Messesaison auch für andere Aktivitäten. Zum Beispiel, indem sie mit ihnen Showrooms, Verkaufsräume oder Büroräume gestalten. Die Möglichkeiten sind nahezu unbegrenzt.

Wie sieht es mit der Personalisierung aus? Ist die Arbeit mit Fertigmodulen in dieser Hinsicht nicht eine Einschränkung?

Auf keinen Fall. Die Ausstellungssysteme von Clever Frame ermöglichen eine vollständige Personalisierung. Jeder Quadratmeter Standfläche kann mit einer Reihe von Komponenten nachgerüstet werden, die genau auf die individuellen Anforderungen und Vorstellungen des Kunden zugeschnitten sind. Der Aufbau kann mit allen markenspezifischen Elementen wie Logos, Mustern oder Firmenfarben vervollständigt werden. Außerdem haben wir natürlich Dutzende von Veredelungsmaterialien und Zubehör zur Auswahl. Dank dieser Möglichkeiten wird jeder Stand von Clever Frame zu einem Unikat, das die Identität der Marke perfekt widerspiegelt und gleichzeitig Funktionalität und Ästhetik auf höchstem Niveau garantiert.



Dank der modularen Konstruktion können die Standelemente beliebig konfiguriert und an eine Vielzahl von Ausstellungsflächen angepasst werden.

Lassen Sie uns über die Kosten sprechen. Warum ist es kostengünstiger, in einen modularen Stand zu investieren als einen herkömmlichen Stand zu kaufen?

Weil es langfristige Einsparungen bringt. Dank der Möglichkeit, dieselben Elemente immer wieder zu verwenden, können Unternehmen die Kosten für den Aufbau neuer Stände für verschiedene Veranstaltungen erheblich reduzieren. Außerdem wird durch den einfachen Auf- und Abbau der modularen Stände die für die Vorbereitung der Ausstellung benötigte Zeit verkürzt, was eine effizientere Verwaltung der Ressourcen und eine Senkung der Betriebskosten ermöglicht. Darüber hinaus trägt die Verwendung von langlebigen, wiederverwendbaren Elementen zur Abfallvermeidung und zur Förderung verantwortungsvoller Geschäftspraktiken bei. Die Unternehmen, mit denen wir zusammenarbeiten, gewinnen einen weiteren Vorteil in den Augen der Verbraucher, die sich zunehmend für nachhaltige Marken entscheiden.

“

Zukunftsorientiertes Design bedeutet, nicht nur ästhetisch ansprechende, sondern auch ökologisch verantwortungsvolle Lösungen zu schaffen, die sowohl den Menschen als auch dem Planeten dienen.

Wiederverwendbarkeit, Abfallreduzierung, Förderung der Idee *less waste* – können wir also sagen, dass Clever Frame zukunftsorientiert denkt und gestaltet?

Eindeutig ja. Für unser Team bedeutet zukunftsorientiertes Design, dass wir nicht nur ästhetisch ansprechende, sondern auch ökologisch verantwortungsvolle Lösungen schaffen, die sowohl den Menschen als auch dem Planeten dienen. Durch die Förderung dieser Art von Design können wir innovative und wertvolle Produkte schaffen, die neue Maßstäbe in der Branche setzen und den Erfolg unserer Vertragspartner fördern – sowohl im Hinblick auf das Marketing als auch auf das Image. ■



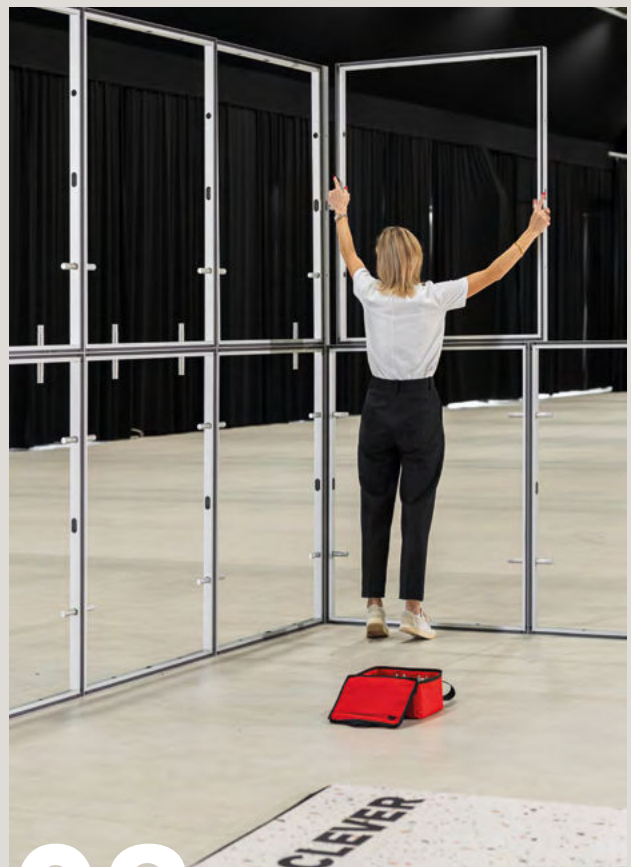
Modulare Stände – der Weg zum cleveren Marketing

Die modularen Ausstellungssysteme von Clever Frame bieten eine große Vielfalt in Bezug auf Design, verfügbare Funktionen und Konfigurationsmöglichkeiten. Sie bestehen aus einzelnen Modulen, die sowohl zu Messeständen als auch zu kompakten Werbewänden kombiniert werden können. Diese Systeme ermöglichen eine beliebige Gestaltung des Raums und seines visuellen Rahmens und bieten unbegrenzte Möglichkeiten für das Branding.



01

Die Standkonstruktion besteht aus Rahmen. Je mehr Sie davon haben, desto größeren Aufbau können Sie gestalten.



02

Aluminiumrahmen sind sehr leicht – ihr geringes Gewicht macht die Logistik einfacher und erhöht den Arbeitskomfort.



Sehen Sie sich die Animation



Wussten Sie, dass Clever Frame Messestände unendlich viele Möglichkeiten der Umgestaltung bieten? Dank ihrer flexiblen, modularen Konstruktion können alle Komponenten schnell und einfach umgestellt, ausgetauscht oder zu neuen Konfigurationen kombiniert werden. Je mehr Rahmen Sie haben, desto mehr Arrangements können Sie schaffen.

Sehen Sie sich die Animation an und überzeugen Sie sich selbst, dass es so einfach ist wie das Bauen mit Spielbausteinen!



03

Die Montage des Standes ist äußerst intuitiv – es sind weder Werkzeuge noch technische Kenntnisse erforderlich.



04

Die grafische Gestaltung des Standes erfolgt durch magnetische Tafeln, deren Anbringung nur wenige Sekunden dauert.

Vom Entwurf bis zur Umsetzung – schauen Sie sich an, wie wir arbeiten!

Die Durchführung eines Ausstellungsprojekts ist ein komplexer Prozess, der eine genaue Planung und Koordination erfordert. In der von uns vorbereiteten *case study* zeigen wir, wie wir in jeder Phase eines Auftrags vorgehen, um dessen Erfolg zu gewährleisten und die Geschäftsziele unserer Kunden wirksam zu unterstützen.



Über das Projekt

Kunde: Sonderwirtschaftszone Wałbrzych
„INVEST-PARK“

Veranstaltung: Networking-Konferenz
Business Mixer

Umfang der Zusammenarbeit: Entwurf
und Umsetzung des Bereichs für Medien

Ausführung: Clever Frame

Im Laufe der Jahre hat unser Team Tausende von Ausstellungsprojekten durchgeführt. Unser Portfolio umfasst Messestände und Eventbauten ebenso wie die Gestaltung von Ausstellungs- oder Gewerbeflächen. Die Vielfalt der uns anvertrauten Projekte ist enorm, ein Beispiel dafür ist die Realisierung eines Presserraums, den wir im Auftrag der Sonderwirtschaftszone „INVEST-PARK“ in Wałbrzych vorbereitet haben.

Hintergrund der Zusammenarbeit

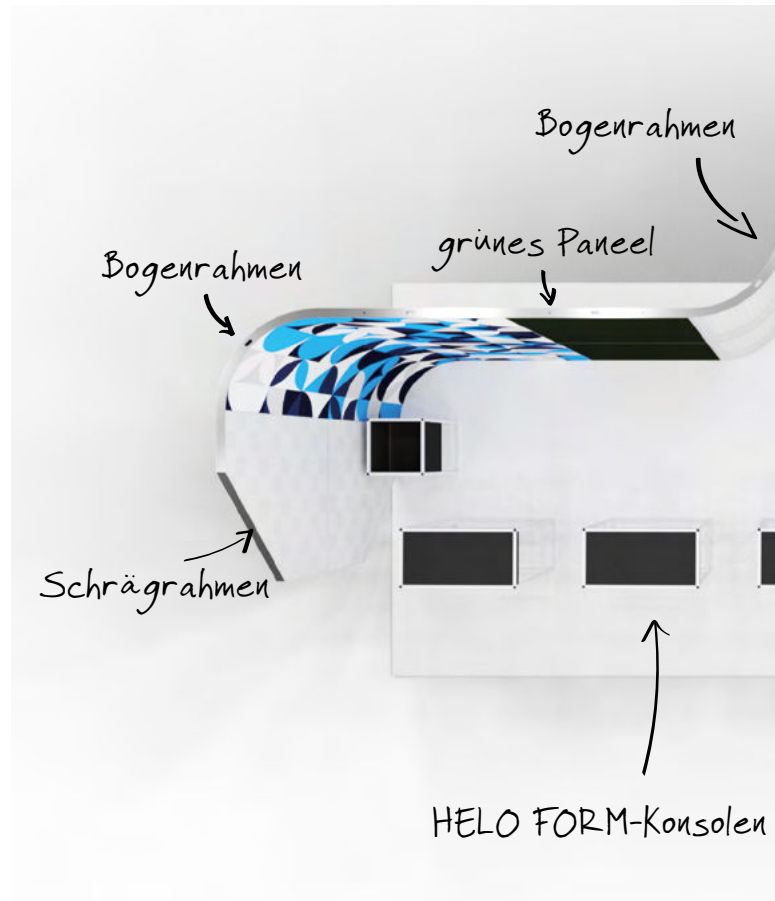
Um seinen Bekanntheitsgrad zu erhöhen und die Kommunikation mit den Medien zu verbessern, beauftragte uns der WSSE „INVEST-PARK“ mit der Gestaltung und Realisierung eines Messestandes, der als Presseraum dient. Ein wichtiges Ziel war es, einen Raum zu schaffen, der nicht nur die Arbeit von Journalisten erleichtert, sondern auch das Image der WSSE als innovativer Vorreiter in der Region stärkt.

Ziel des Projekts

- 1. Funktionalität:** Bereitstellung eines komfortablen Arbeitsbereichs für Journalisten mit einer effektvollen Kulisse für Foto- und Videoreportagen. Auf diese Weise wird der Bereich des Presserraums nicht nur die Arbeit der Medien erleichtern, sondern auch die Marke durch professionelles und attraktives Bildmaterial fördern.
- 2. Image:** Stärkung der Marke WSSE „INVEST-PARK“ durch einen professionellen, gebrandeten Stand, der die Aufmerksamkeit der Veranstaltungsteilnehmer auf sich ziehen wird. Dadurch wird der Stand nicht nur den Wiedererkennungswert der Marke erhöhen, sondern auch das Engagement der Marke für die Schaffung moderner, investorenfreundlicher Räume unterstreichen.
- 3. Kommunikation:** Ermöglichung eines effektiven Kontakts mit den Medien und Präsentation der wichtigsten Informationen über den WSSE- „INVEST-PARK“.

Phase I: Erstellung eines Projektbriefs

Zu Beginn der Projektarbeit führten wir eine detaillierte Analyse der Anforderungen des Veranstalters durch, um die wichtigsten Bedürfnisse der Journalisten, die Kommunikationsziele des WSSE „INVEST-PARK“ und die räumlichen Möglichkeiten des Veranstaltungsortes zu ermitteln. Anhand der gesammelten Daten ermittelte unser Team die wichtigsten Elemente, die in den Medienbereich integriert werden sollten, wie z. B. unabhängige Interviewstände, Präsentationsflächen für Werbematerial oder Image-Elemente.

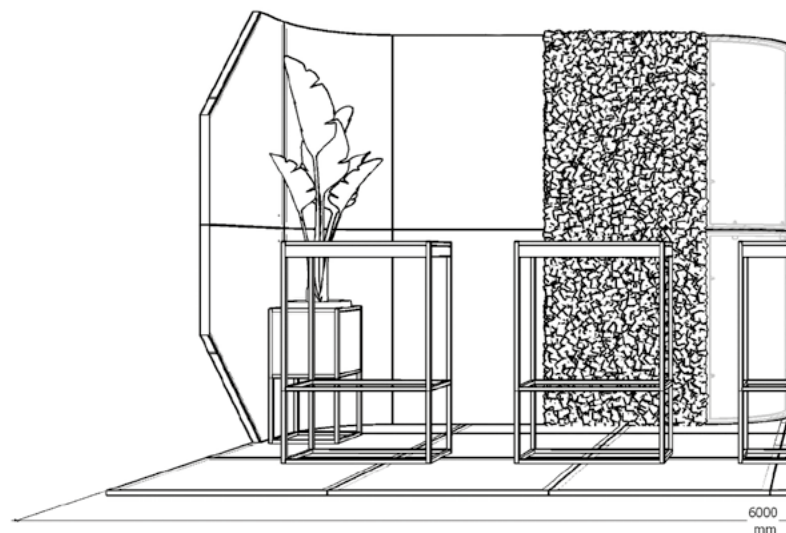


3D-Visualisierung, Designstudio Clever Frame

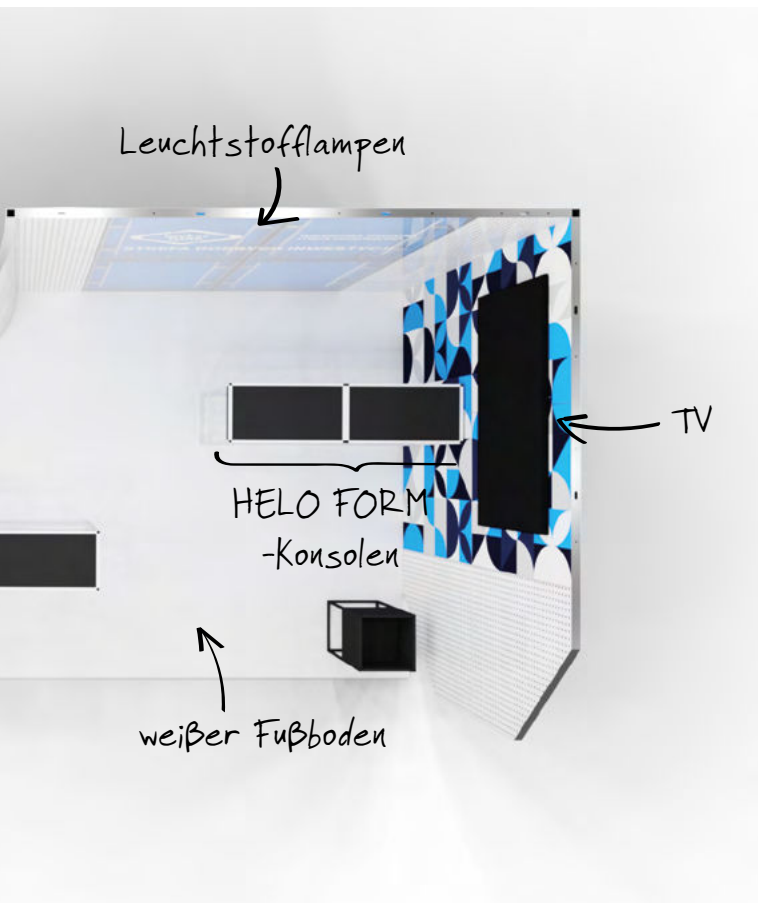
Phase II: Entwurf und Visualisierung

Mit einem vollständigen Projektbrief in der Hand, entwickelten wir ein erstes Konzept des Standes. Foto-realistische Visualisierungen waren für uns in dieser Phase ein wichtiges Arbeitsmittel, um die räumliche Anordnung, die Ergonomie und die Ästhetik des Presseraums im Detail zu veranschaulichen. Durch die genaue Illustration des Entwurfs konnte der Veranstalter sehen, wie unsere Umsetzung in der Realität aussehen würde, und so Vertrauen in die richtige Wahl von Farben, Materialien, Möbeln oder Accessoires gewinnen.

Die Hauptfarben unseres Projekts, in Übereinstimmung mit der visuellen Identität des WSSE „INVEST-PARK“, waren Blautöne, die wir mit einem weißen, glänzenden Boden und Strukturpaneelen, die Buchsbaum



Aufbauprojekt, Designstudio Clever Frame



nachahmen, durchbrochen haben. Ergänzend dazu haben wir transparente Füllungen mit einem lokal gefrosteten Muster und Paneele mit einem Muster verwendet, das in der grafischen Gestaltung des Events erscheint. Hinzu kamen minimalistische Möbel aus der HELO FORM-Linie, ein LCD-Bildschirm zur Anzeige von Werbe- und Lehrmaterial, Leuchtstoffröhren und Pflanzen, die die Einrichtung bereicherten.

Nachdem das Projekt genehmigt worden war, erstellten wir ergänzende Unterlagen, die folgende Elemente enthielten:

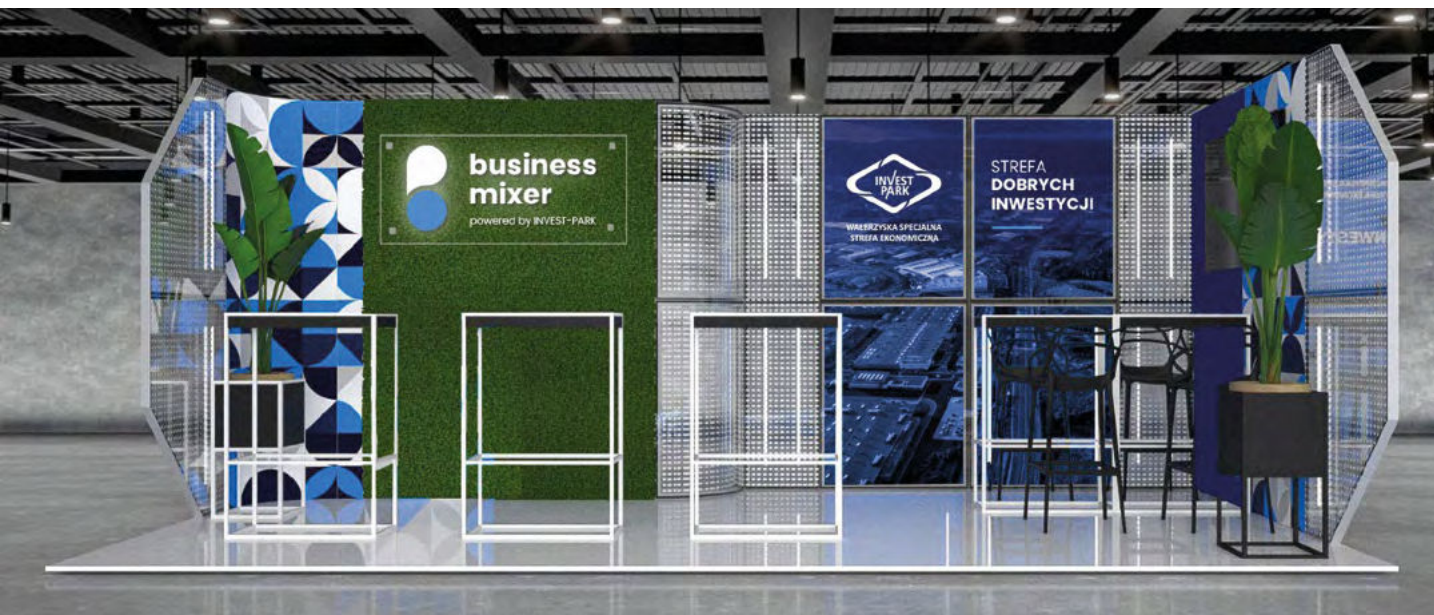
- **technische Projektionen:** genaue Abmessungen und Anordnung des Bereichs unter Berücksichtigung der funktionalen und räumlichen Anforderungen
- **Materialspezifikationen:** Informationen über die verwendeten Konstruktions- und Ausbaumaterialien, um die Ästhetik und Haltbarkeit des Standes zu gewährleisten,
- **Installationspläne:** Leitlinien für den Anschluss von elektronischen Geräten und Beleuchtung.



“

Im Designprozess ist es von entscheidender Bedeutung, die Visionen und Bedürfnisse des Kunden zu verstehen und sie präzise in funktionale und ästhetische Lösungen umzusetzen. Mit diesem tiefgründigen Ansatz können die Erwartungen nicht nur erfüllt, sondern auch übertroffen werden.

Chief Designer
Mason



3D-Visualisierung, Designstudio Clever Frame

Phase III: Produktion, Logistik und Montage

Unser Team übernahm die komplexe Umsetzung des Auftrags. Neben der präzisen Produktion, die der Schlüssel zu einem funktionalen und ästhetisch ansprechenden Aufbau war, haben wir auch einen kompletten Logistikservice angeboten. Zu unseren Aufgaben gehörten die Koordination des Transports und die reibungslose Lieferung aller Elemente an den Veranstaltungsort. Außerdem übernahm unser Team die

Montage des Aufbaus und achtete dabei auf jedes Detail und die Übereinstimmung mit dem Entwurf. Nach der Veranstaltung führten wir auch die Demontage durch und sorgten dafür, dass alle Elemente effizient und sicher demontiert wurden. So konnten sich die Organisatoren der Veranstaltung auf ihre Aufgaben konzentrieren und sich darauf verlassen, dass alle Aspekte des Presserraums professionell gehandhabt wurden. ■



Ausführung von Clever Frame



Ausführung von Clever Frame





02

Trends bei der Gestaltung von Messeständen

Harmonie zwischen Natur und Technologie

Das Ausstellungswesen ist ein Bereich, der sich ständig weiterentwickelt und somit auf die sich ständig ändernden Bedürfnisse, Technologien und architektonischen Trends reagiert. Es ist eine faszinierende Welt, in der alte Muster und Ideen in aufgefrischter Form wiederkehren, sich mit neuen Konzepten verbinden und zeitgenössische Designansätze neu definieren. Die aktuellen Trends brechen daher nicht mit dem, was in früheren Saisons in Mode war. Sie sind keine Revolution, sondern eine Erweiterung bestehender Designrichtungen, die Tradition und Moderne miteinander verbinden und den Besuchern mehr als nur einen Ausstellungsraum bieten.

Man darf nicht vergessen, dass die Gestaltung eines Messestandes nicht nur eine Frage der Ästhetik ist – es geht darum, ein strategisches Marketinginstrument zu schaffen, das Aufmerksamkeit erregt, Emotionen weckt und Erlebnisse schafft. Gute Gestaltung nutzt daher Raum, Farbe, Licht und Technologie, um die Geschichte einer Marke zu erzählen und die Besucher auf mehreren Ebenen anzusprechen.



Projekt Nr. CF638, 8 m²

Triumphbögen



Graphic Designer
Caroline

Bögen sind ein heißer Trend bei der Gestaltung von Ausstellungsflächen. Weiche, abgerundete Formen machen die Gestaltung des Messestandes flexibler und optisch leichter. Konstruktionen dieser Art bewähren sich sowohl allein als auch als Teil eines größeren Arrangements, in dem sie mit stärkeren Formen verweben sind und kubische Formen abschwächen. Moderne Arrangements mögen Einfachheit und rechte Winkel, während die Bögen beweisen, dass Modernität auch ganz anders betrachtet werden kann – freundlicher und unkonventioneller. Die Einführung von Bogenkonstruktionen auf Messeständen hat nicht nur eine optische Bedeutung. Sie hat auch eine praktische Bedeutung – sie erleichtert die Organisation des Raums und die Trennung der Funktionsbereiche.



Projekt Nr. CF224, 36 m²





Projekt Nr. CF216, 49 m²

Auf einer Welle der Farben



Director of Sales Support

Damien

Der Einsatz von transparenten Elementen ist ein bewährtes Mittel zur Gestaltung moderner Ausstellusarrangements. Je nachdem, welchen Effekt wir erzielen wollen, verwenden wir sie in einer einzigen Farbe oder kombinieren sie in mehrfarbigen Kombinationen. Für diejenigen, die eine dezente Gestaltung bevorzugen, sind klar und transparent bedruckte Tafeln eine gute Wahl. Sie können Ihr Firmenlogo, Ihren Claim oder ein beliebiges Muster darauf anbringen. Eine interessante Lösung ist es auch, dreidimensionale Effekte zu erzeugen. Die Anordnung der Wände in Wellenform verleiht dem Stand Tiefe und eine interessante räumliche Dimension. Die Möglichkeiten, den perfekten visuellen Effekt zu erzielen, sind endlos, und die Stylingmöglichkeiten sind nur durch unsere Fantasie begrenzt.



Key Account Manager
Matthew

Großstadt- schungel

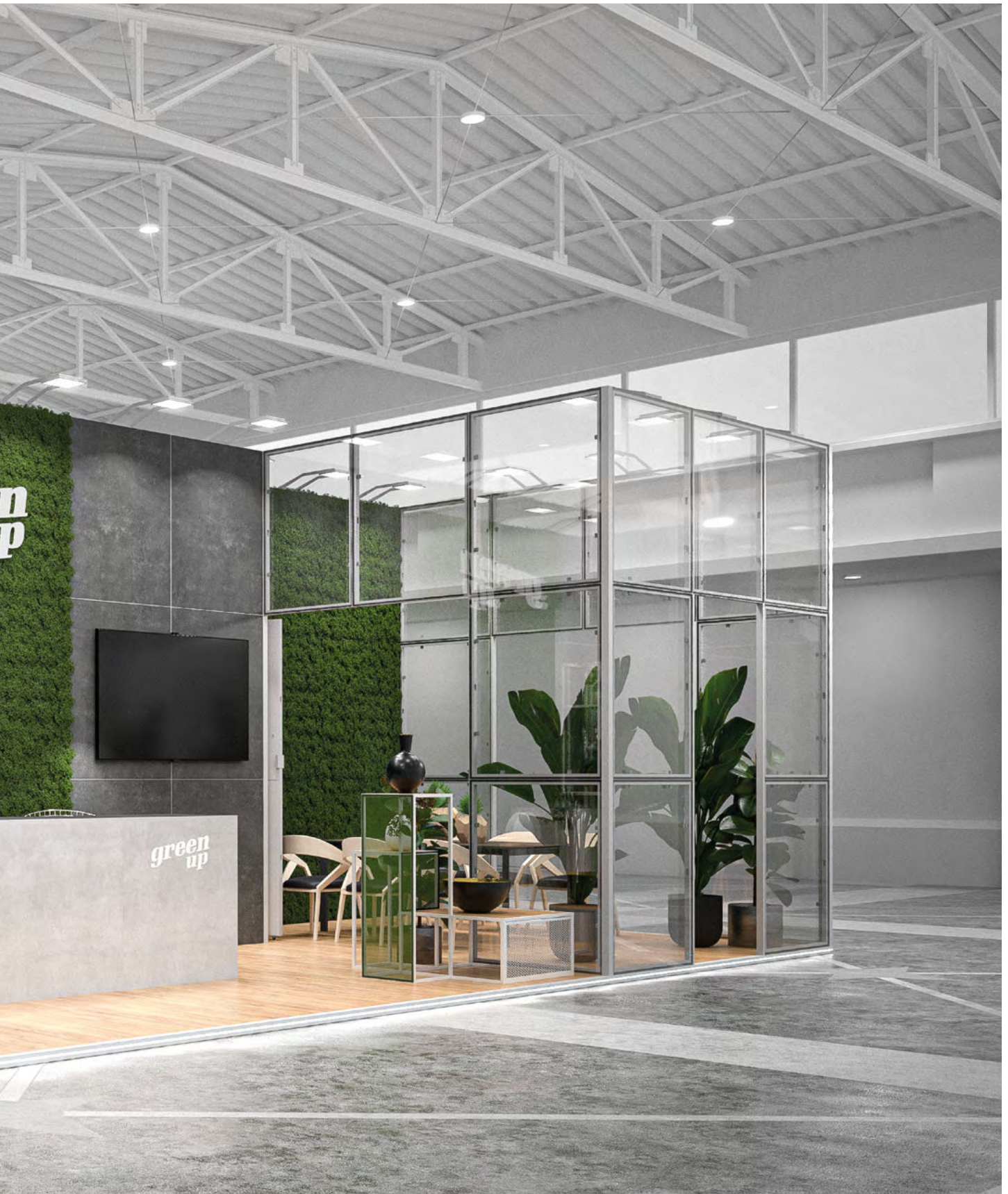
Beton wird manchmal als kaltes, brutales und unattraktives Baumaterial wahrgenommen, das unbedingt unter einer ansprechenderen Hülle versteckt werden muss. Bis vor kurzem wurde es nur mit Baustellen in Verbindung gebracht, aber heute ist es eines der modernsten Materialien, die im Design verwendet werden. Der strenge, fast asketische Charakter von Beton kann auf vielfältige Weise gebrochen werden – zum Beispiel durch die Kombination mit Holz, Velours-Accessoires, Gold- oder Messing-Akzenten oder Pflanzenwänden. Grün strukturierte Paneele, zum Beispiel solche, die Buchsbaum imitieren, sorgen für einen fantastischen visuellen Effekt und vergrößern gleichzeitig optisch den Raum. Deshalb bewähren sie sich auf großen Ausstellungsflächen ebenso gut wie bei der Gestaltung von kleinen Messeständen.



Projekt Nr. CF639, 48 m²



Projekt Nr. CF640, 50 m²





Projekt Nr. CF641, 90 m²

Holz? Natürlich!



Chief Designer

Mason

Es gibt nur wenige Materialien, die eine so universelle Schönheit besitzen wie Holz. Wenn Sie bisher dachten, dass Holz ausschließlich für skandinavische Einrichtungen reserviert ist, ist es an der Zeit, Ihre Meinung zu ändern. Holzpaneele präsentieren sich auf Messeständen im klassischen Stil ebenso gut wie im modernen oder industriellen Stil. Sie harmonisieren hervorragend mit Beton, Aluminium oder Glas, wodurch sie deren Strenge brechen und dem Stand einen gemütlichen Charakter verleihen. Zeitgenössisches Design ist eine Suche nach Harmonie, und Holz ist eines der Materialien, mit denen sich dies definitiv erreichen lässt. Es fügt sich perfekt in unterschiedliche Ausstellungskonventionen ein, insbesondere in solche, die auf Authentizität und Zeitlosigkeit abzielen.



Key Account Manager
Alexandra

Digitaler Inhalt

Der Einsatz von Werbebildschirmen auf Messeständen ist zu einem festen Bestandteil moderner Marketingstrategien geworden. Im digitalen Zeitalter, in dem visuelle Botschaften immer wichtiger werden, spielen diese Bildschirme eine Schlüsselrolle, wenn es darum geht, die Aufmerksamkeit der Besucher zu erregen, Produkte und Dienstleistungen zu präsentieren und das Markenbewusstsein zu stärken. Sie können nicht nur als Werbeträger, sondern auch als Lehrmittel dienen, indem sie komplexe Prozesse, Technologien oder Produktgeschichten auf verständliche und ansprechende Weise präsentieren. Wichtig ist, dass die digitalen Inhalte leicht aktualisiert und an verschiedene Zielgruppen angepasst werden können, so dass die Aussteller ihre Kommunikation personalisieren und effektiver gestalten können.





CARGO

ship with us



03

100 Ausstellungsinpirationen

Less is more

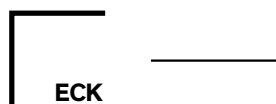




Gestalten Sie Ihren Stand

Einer der ersten und wichtigsten Schritte bei der Planung eines Messestandes ist die Wahl der richtigen Form für den Aufbau. Dies ist eine Entscheidung, die die Funktionalität, die Ästhetik und die Wirksamkeit Ihres Messeauftritts maßgeblich beeinflusst.

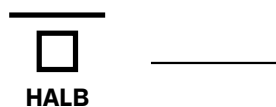
Die Wahl der Form für den Aufbau hängt von mehreren wichtigen Faktoren ab, z.B. vom Zweck des Messebesuchs, den Merkmalen der Ausstellungsfläche und Ihren Prioritäten bei der Interaktion mit den Besuchern. Die richtige Form des Standes kann die Sichtbarkeit Ihrer Marke verbessern, den Platzbedarf optimieren und eine bessere Steuerung des Besucherverkehrs fördern.



ECKSTAND: das so genannte L-Format. Verfügt über zwei offene Seiten, die den Zugang für Besucher erleichtern.



REIHENSTAND: sogenanntes U-Format. Ausstellungsaufbau mit drei Wänden und einer offenen Vorderseite.



HALBINSELSTAND: ein Aufbau mit drei offenen Seiten, der mit einer Seite an einen anderen Stand oder eine Wand angrenzt.



INSELSTAND: Aufbau von allen Seiten von einem Verkehrsstrang umgeben – offen, teilweise offen oder geschlossen.

ECK



10 m² ▶

Projekt Nr. CF562

ECK



24 m² ▶

Projekt Nr. CF537



HALB

◀ 24 m²

Projekt Nr. CF643



ECK

◀ 24 m²

Projekt Nr. CF644



INSE

◀ 64 m²

Projekt Nr. CF333



HALB



6 m² ▶

Projekt Nr. CF093



LINSE



56 m² ▶

Projekt Nr. CF515

HALB



◀ 25 m²

Projekt Nr. CF645

ECK



◀ 20 m²

Projekt Nr. CF646



Projekt Nr. CF649



78 m² ▲



HALB



36 m² ▶

Projekt Nr. CF076



ECK



30 m² ▶

Projekt Nr. CF449



INSE



40 m² ▶

Projekt Nr. CF396



☐ ↗
L INSE

◀ 100 m²

Projekt Nr. CF647



☐
HALB

◀ 72 m²

Projekt Nr. CF648



☐
ECK

◀ 20 m²

Projekt Nr. CF672

REIH



30 m² ▶

Projekt Nr. CF083

HALB



30 m² ▶

Projekt Nr. CF481



ECK

◀ 49 m²

Projekt Nr. CF468



INSE

◀ 30 m²

Projekt Nr. CF480

ECK



60 m² ▶

Projekt Nr. CF650

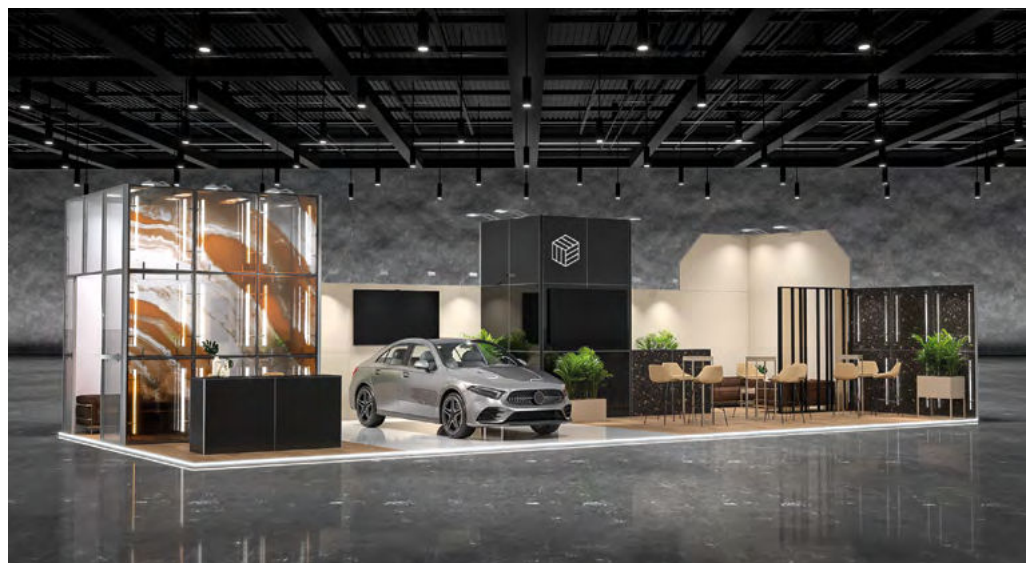
ECK



65 m² ▶

Projekt Nr. CF651

ECK



78 m² ▶

Projekt Nr. CF652



INSE

◀ 77 m²

Projekt Nr. CF653



ECK

◀ 24 m²

Projekt Nr. CF053



HALB

◀ 60 m²

Projekt Nr. CF654



Projekt Nr. CF550



Sehen Sie sich unsere Projekte an



120 m² ▲



□ 7
LINSE



64 m² ▶

Projekt Nr. CF474

□
REIH



48 m² ▶

Projekt Nr. CF180



ECK

◀ 120 m²

Projekt Nr. CF491



ECK

◀ 100 m²

Projekt Nr. CF261

ECK



8 m² ▶

Projekt Nr. CF258

HALB



24 m² ▶

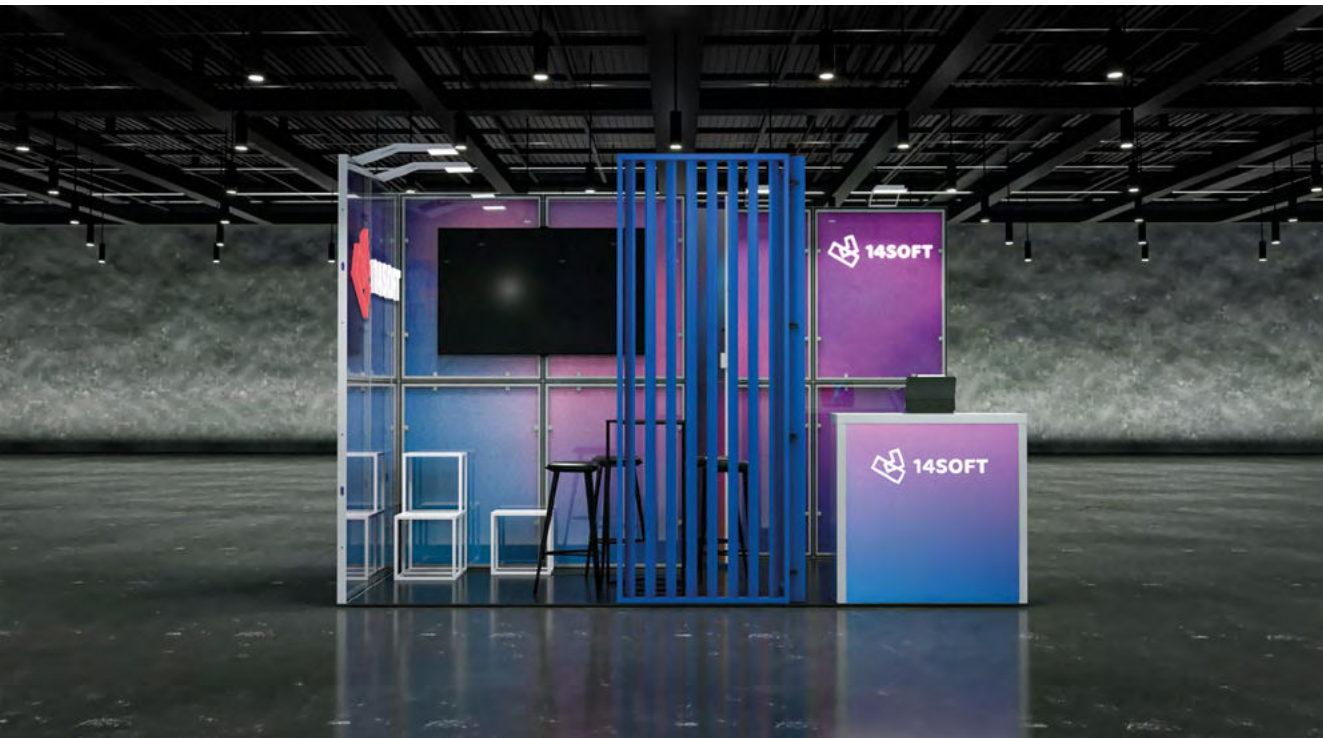
Projekt Nr. CF299



ECK

◀ 20 m²

Projekt Nr. CF266

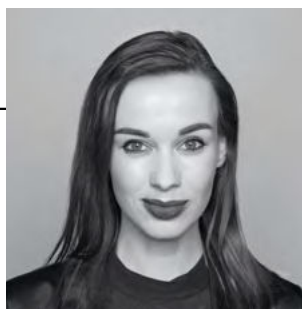


ECK

◀ 12 m²

Projekt Nr. CF324

Über das Schema hinausgehen



Chief Marketing Officer
Alexandra

Diese Worte mögen banal klingen, aber in Wirklichkeit sind sie der Schlüssel, der viele Türen öffnet – und Ihnen mit Sicherheit Zugang zu neuen Kunden verschafft. In der Welt der Messen, in der jede Marke um Aufmerksamkeit kämpft, ist es nicht nur eine Option, sondern eine Notwendigkeit, aufzufallen. Denken Sie daran, wie oft Sie schon durch die Messehallen gelaufen sind, vorbei an Dutzenden von Ständen mit weißen Wänden, die mit Spuren von Branding bedeckt waren. Es ist schwer, sie zu unterscheiden, nicht wahr? In einer Flut ähnlicher Lösungen fällt ein typischer Stand nicht mehr auf, und Ihre Marke läuft Gefahr, im Gewirr der identischen Stände unterzugehen.

“

Ein gut gestalteter, innovativer Stand ist das Instrument, mit dem Sie das Beste aus Ihrer Messe herausholen, neue Kunden gewinnen und eine starke Marktposition aufbauen können.

Gerade deshalb lohnt es sich, über das Schema hinauszugehen. Ein kreativer, unkonventioneller Stand ist eine Chance, einen unvergesslichen ersten Eindruck zu hinterlassen. Es ist ein Raum, in dem Sie die Geschichte Ihrer Marke erzählen, ihre einzigartigen Eigenschaften präsentieren und Beziehungen zu den Besuchern aufbauen können. Wenn man im Wettbewerb steht, reicht es nicht aus, präsent zu sein – man muss auffallen, faszinieren und inspirieren.

Über das Schema hinauszugehen ist mehr als nur eine Frage der Ästhetik. Es ist eine Strategie, die die Kunden dazu bringt, direkt bei Ihnen zu bleiben und nicht in einer Reihe weißer, ununterscheidbarer Wände. Ein gut gestalteter, innovativer Stand ist das Instrument, mit dem Sie das Beste aus Ihrer Messe herausholen, neue Kunden gewinnen und eine starke Marktposition aufbauen können.

Lassen Sie sich nicht an den Rand drängen! Investieren Sie in Kreativität, überraschen Sie Ihr Publikum, gehen Sie über das Schema hinaus! Denn in einer Welt, in der der erste Eindruck zählt, ist "auffallen oder untergehen" nicht nur eine Phrase, sondern ein echter Grundsatz in der Messewelt. ■





Projekt Nr. CF655

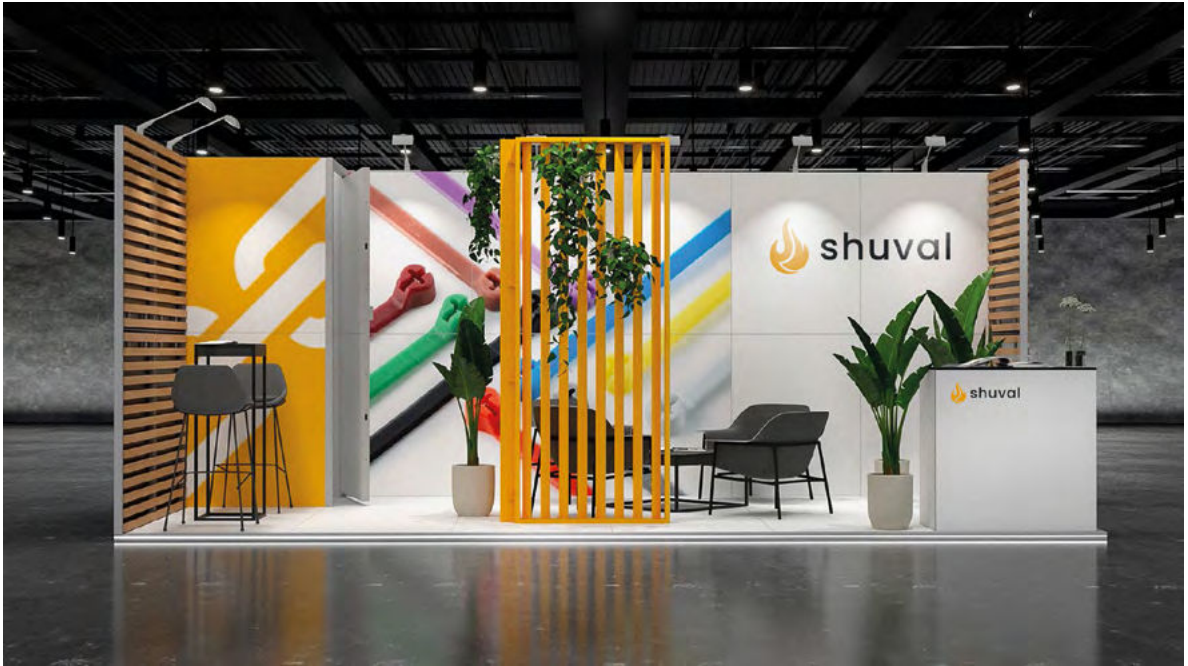


Sehen Sie sich unsere Projekte an



256 m² ▲

ECK



18 m² ▶

Projekt Nr. CF514

REIH



100 m² ▶

Projekt Nr. CF466



◀ 50 m²

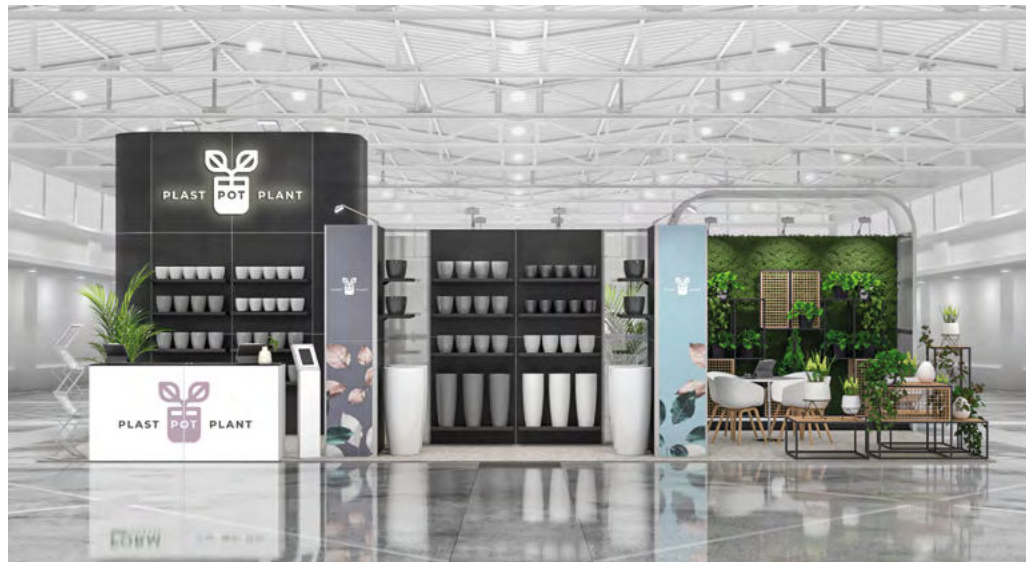
Projekt Nr. CF483



◀ 48 m²

Projekt Nr. CF664

HALB



50 m² ▶

Projekt Nr. CF657

REIH



24 m² ▶

Projekt Nr. CF254

REIH



18 m² ▶

Projekt Nr. CF530



ECK

◀ 60 m²

Projekt Nr. CF209



INSE

◀ 77 m²

Projekt Nr. CF589

HALB



16 m² ▶

Projekt Nr. CF658

REIH



9 m² ▶

Projekt Nr. CF372



INSSE

Projekt Nr. CF011

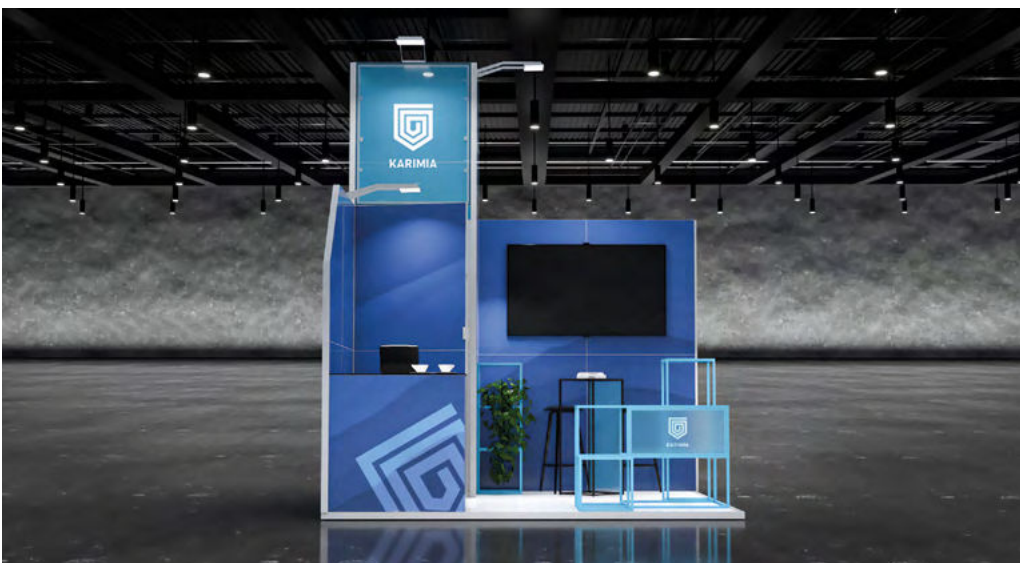
◀ 2 m²



ECK

Projekt Nr. CF341

◀ 4 m²



ECK

Projekt Nr. CF487

◀ 6 m²



Projekt Nr. CF659

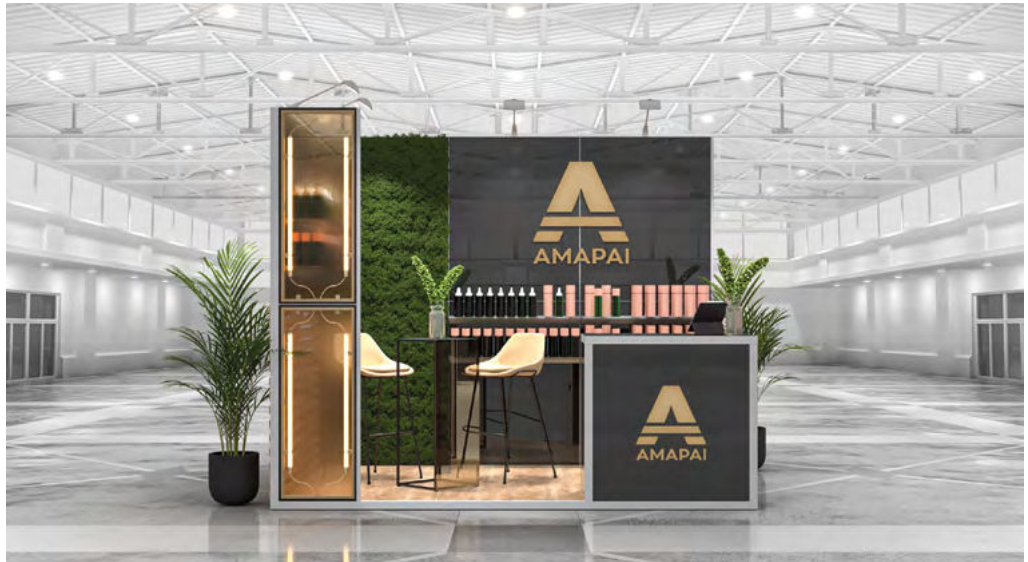


Sehen Sie sich unsere Projekte an



375 m² ▲

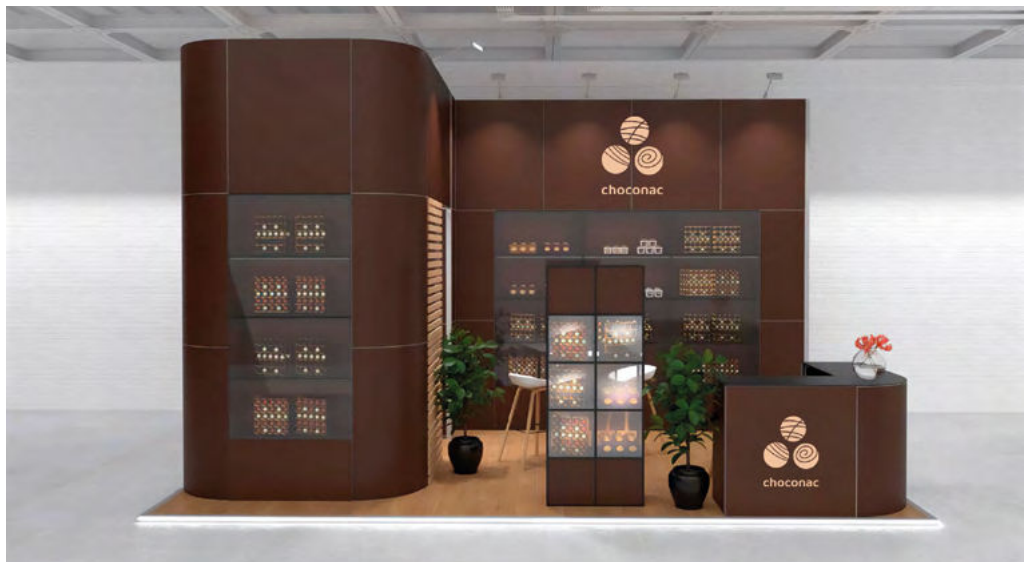
ECK



6 m² ▶

Projekt Nr. CF378

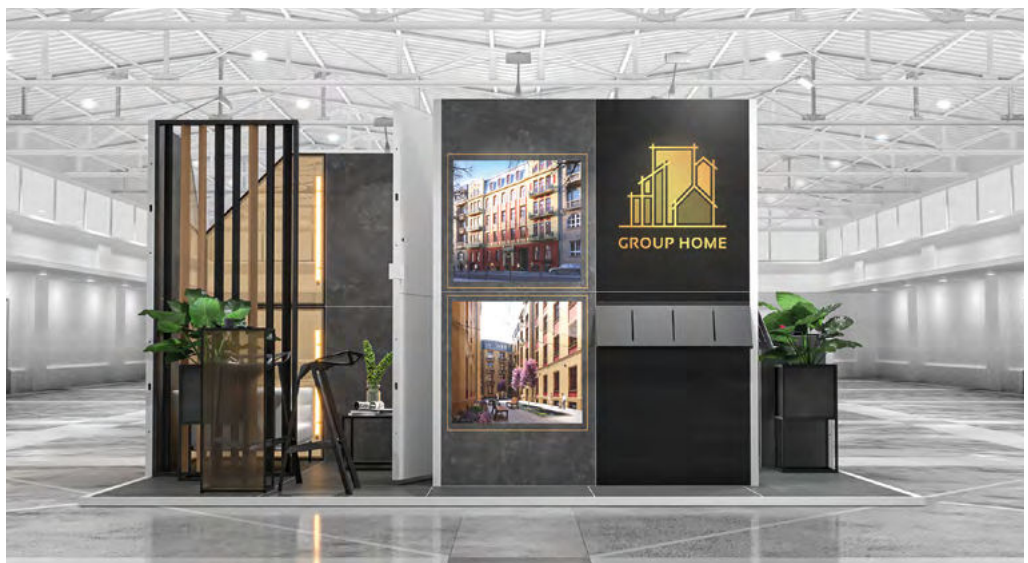
ECK



24 m² ▶

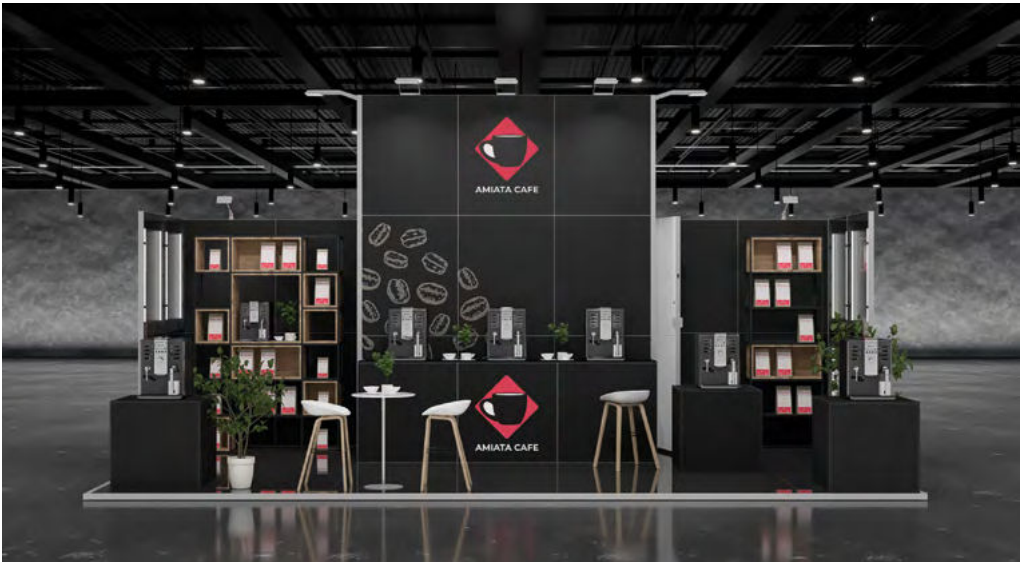
Projekt Nr. CF286

INSE



20 m² ▶

Projekt Nr. CF167



HALB

◀ 28 m²

Projekt Nr. CF281



ECK

◀ 48 m²

Projekt Nr. CF660



INSE

◀ 120 m²

Projekt Nr. CF352

ECK



64 m² ▶

Projekt Nr. CF295

HALB



63 m² ▶

Projekt Nr. CF169



HALB

◀ 66 m²

Projekt Nr. CF661



HALB

◀ 56 m²

Projekt Nr. CF662

INSE



100 m² ▶

Projekt Nr. CF607

ECK



40 m² ▶

Projekt Nr. CF663



ECK

◀ 150 m²

Projekt Nr. CF605



INSE

◀ 35 m²

Projekt Nr. CF545



ECK

◀ 18 m²

Projekt Nr. CF306

Start, Stop, Continue!



Managing Director
Stephen

Analysieren Sie den Erfolg Ihrer Messebeteiligung

Die Teilnahme an einer Messe bedeutet eine erhebliche Investition von Zeit, Ressourcen und Energie, aber sie ist auch eine Gelegenheit, Kundenbeziehungen aufzubauen, Ihre Marke zu präsentieren und neue Kontakte zu knüpfen. Nach der Veranstaltung ist es jedoch entscheidend, die Auswirkungen der Teilnahme an der Veranstaltung zu analysieren und festzustellen, ob wir unsere Ziele erreicht haben. Warum ist die Analyse so wichtig? Die Auswertung der Ergebnisse nach der Messe ermöglicht es Ihnen, kritisch zu prüfen, was gut funktioniert hat und was verbessert werden muss. Ohne sorgfältige Analyse ist es leicht, Fehler bei späteren Veranstaltungen zu wiederholen. Es lohnt sich, sich die folgenden Schlüsselfragen zu stellen:

- Haben wir unsere Ziele erreicht?
- Hat unsere Strategie die richtigen Kunden angezogen?
- Wie hoch waren unsere Kosten im Vergleich zum Nutzen?

Eine der wirksamsten, vielseitigsten und einfachsten Methoden zur Analyse unserer Ausstellungsaktivitäten ist die Methode *Start, Stop, Continue*. Sie ist in drei Kategorien unterteilt, die helfen, die Gedanken zu strukturieren und praktische Schlussfolgerungen zu ziehen.

Start:

Welche neuen Maßnahmen sollten wir durchführen?

Nach jeder Ausgabe der Messe lohnt es sich, darüber nachzudenken, welche Maßnahmen zur Verbesserung der Leistung ergriffen werden können. Gibt es Technologien, die die Kundenbindung erhöhen können? Wird sich Ihr Unternehmen durch einen neuen Ansatz bei der Präsentation Ihrer Produkte oder Dienstleistungen von der Konkurrenz abheben? Wie wäre es, mehr automatisierte Datenerfassungssysteme einzuführen? Jede neue Implementierung kann zu einem effizienteren Ressourcenmanagement beitragen und Ihre Vertriebsleistung optimieren.

Stop:

Was sollten wir nicht mehr tun?

Nicht alle Elemente der Strategie führen unbedingt zu den gewünschten Ergebnissen. Die Analyse der Ergebnisse sollte auch einen kritischen Blick auf die

Maßnahmen werfen, die Ihnen keinen Nutzen gebracht haben. Vielleicht waren die Kosten für einige Marketingaktivitäten im Vergleich zu den Ergebnissen zu hoch? Bestimmte Aktivitäten haben nicht genügend wertvolle Leads angezogen oder das erwartete Engagement der Besucher erzeugt? Überlegen Sie, worauf lohnt es sich zu verzichten, damit Sie Ihre Ressourcen auf das konzentrieren können, was Ihnen die besten Ergebnisse bringt.

Continue: Was sollten wir weiterhin tun?

Bei der Bewertung der Ergebnisse der Messe vergisst man leicht, was uns zum Erfolg geführt hat. Vielleicht war es eine erfolgreiche Werbekampagne, ein gut organisierter Stand oder eine effektive Zusammenarbeit zwischen den Marketing- und Vertriebsteams? Die Effektivität ist reproduzierbar, und mehr noch – sie ist skalierbar, was sich direkt in Ihren Umsatzzahlen niederschlägt. Die Wiederho-

lung bewährter Lösungen und deren Erweiterung um neue Elemente führt zu langfristigen Effizienzgewinnen bei zukünftigen Veranstaltungen. Nach der Anwendung der Methode Start, Stop, Continue ist es an der Zeit, einen Aktionsplan zu erstellen. Die Schlussfolgerungen aus der Analyse sollten in konkrete Schritte zur Verbesserung Ihrer Zukunft umgesetzt werden. Wichtig ist auch, dass alle Teammitglieder in den Analyseprozess einbezogen werden und gemeinsam festlegen, welche Änderungen sinnvoll sind oder vorgenommen werden sollten – durch ihre Beteiligung können Sie die Lösungen besser auf die tatsächlichen Bedürfnisse zuschneiden. Bei der Entwicklung eines Plans sollten sowohl kurzfristige Ziele als auch die langfristige Strategie Ihres Unternehmens berücksichtigt werden. Darüber hinaus ist es von entscheidender Bedeutung, dass die Einführung neuer Lösungen regelmäßig überwacht und bei Bedarf angepasst wird. ■





Projekt Nr. CF665



160 m² ▲

HALB



12 m² ▶

Projekt Nr. CF672

INSE



225 m² ▶

Projekt Nr. CF667



ECK

◀ 15 m²

Projekt Nr. CF023



INSE

◀ 234 m²

Projekt Nr. CF668



HALB



30 m² ▶

Projekt Nr. CF406



HALB



45 m² ▶

Projekt Nr. CF424



HALB



20 m² ▶

Projekt Nr. CF255



HALB

◀ 40 m²

Projekt Nr. CF577



REIH

◀ 30 m²

Projekt Nr. CF416



HALB

◀ 15 m²

Projekt Nr. CF358

ECK



12 m² ▶

Projekt Nr. CF080

REIH



36 m² ▶

Projekt Nr. CF089



REIH

◀ 48 m²

Projekt Nr. CF451



INSE

◀ 60 m²

Projekt Nr. CF585

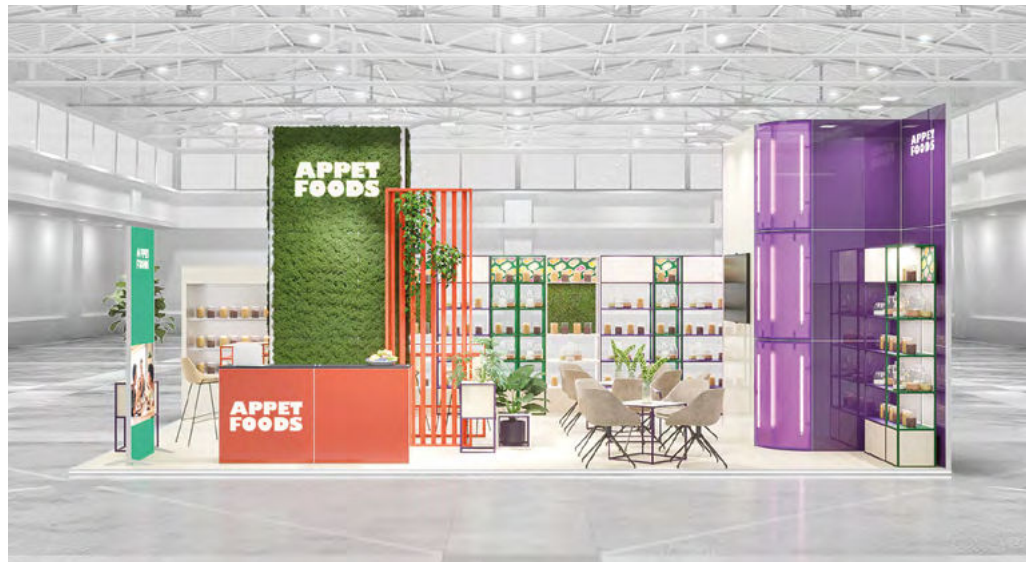


Projekt Nr. CF602



120 m² ▲

ECK



54 m² ▶

Projekt Nr. CF283

ECK



40 m² ▶

Projekt Nr. CF131

HALB



48 m² ▶

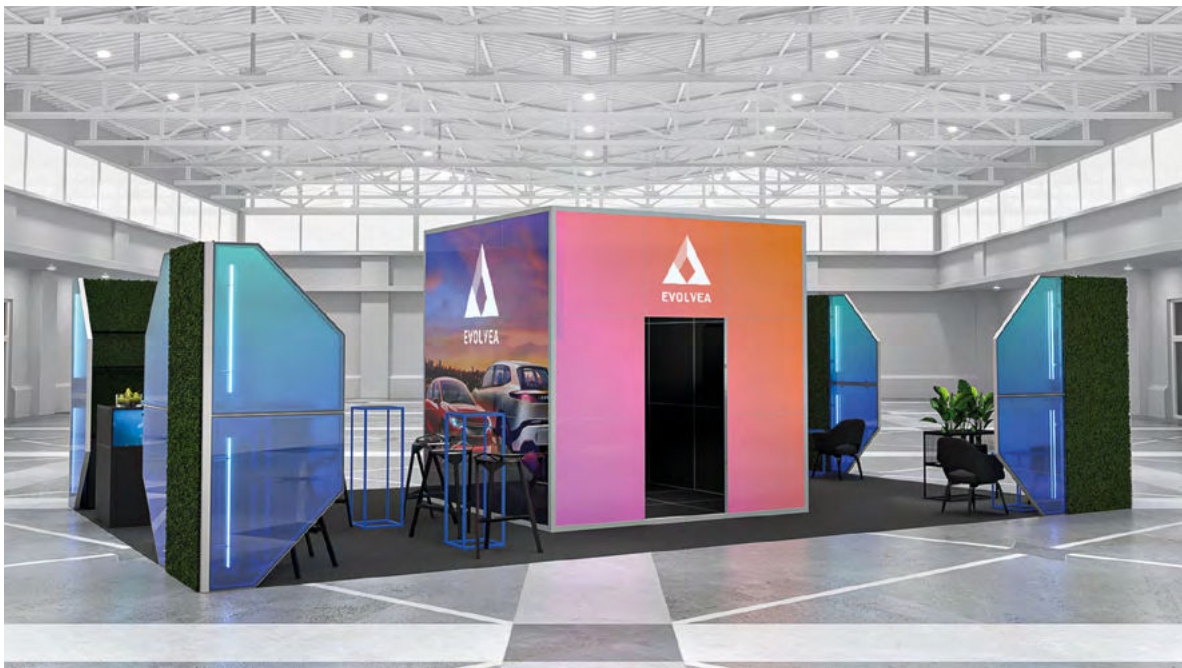
Projekt Nr. CF436



INSE

◀ 28 m²

Projekt Nr. CF317

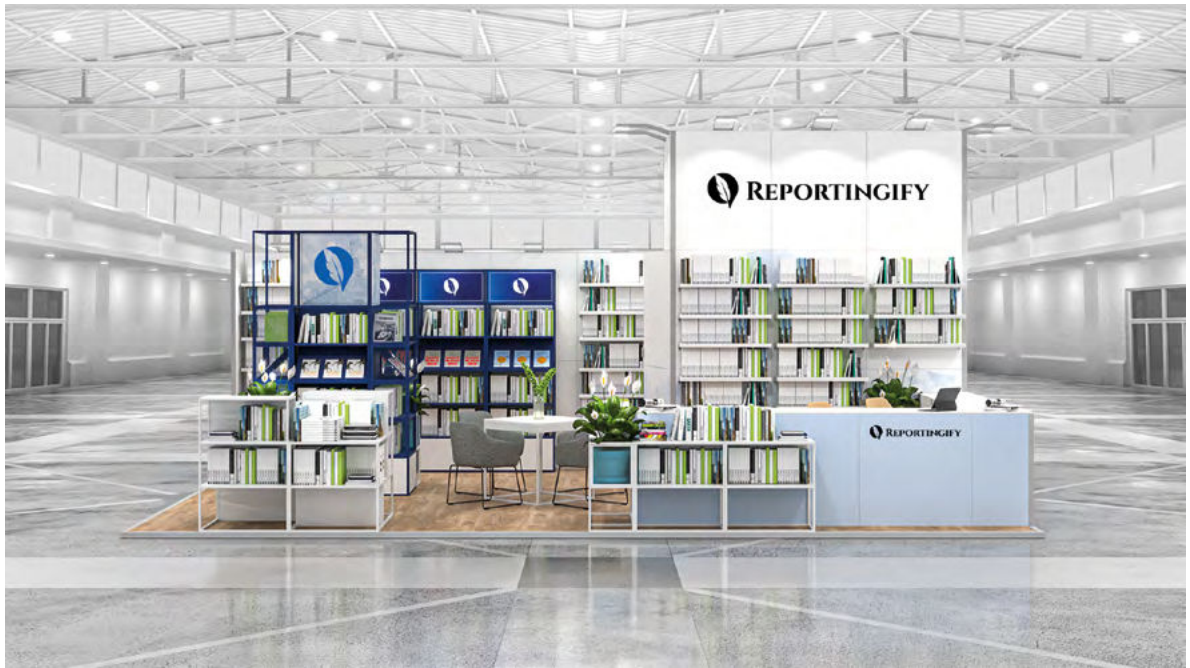


INSE

◀ 60 m²

Projekt Nr. CF123

HALB



48 m² ▶

Projekt Nr. CF019

ECK



30 m² ▶

Projekt Nr. CF120



INSE

◀ 50 m²

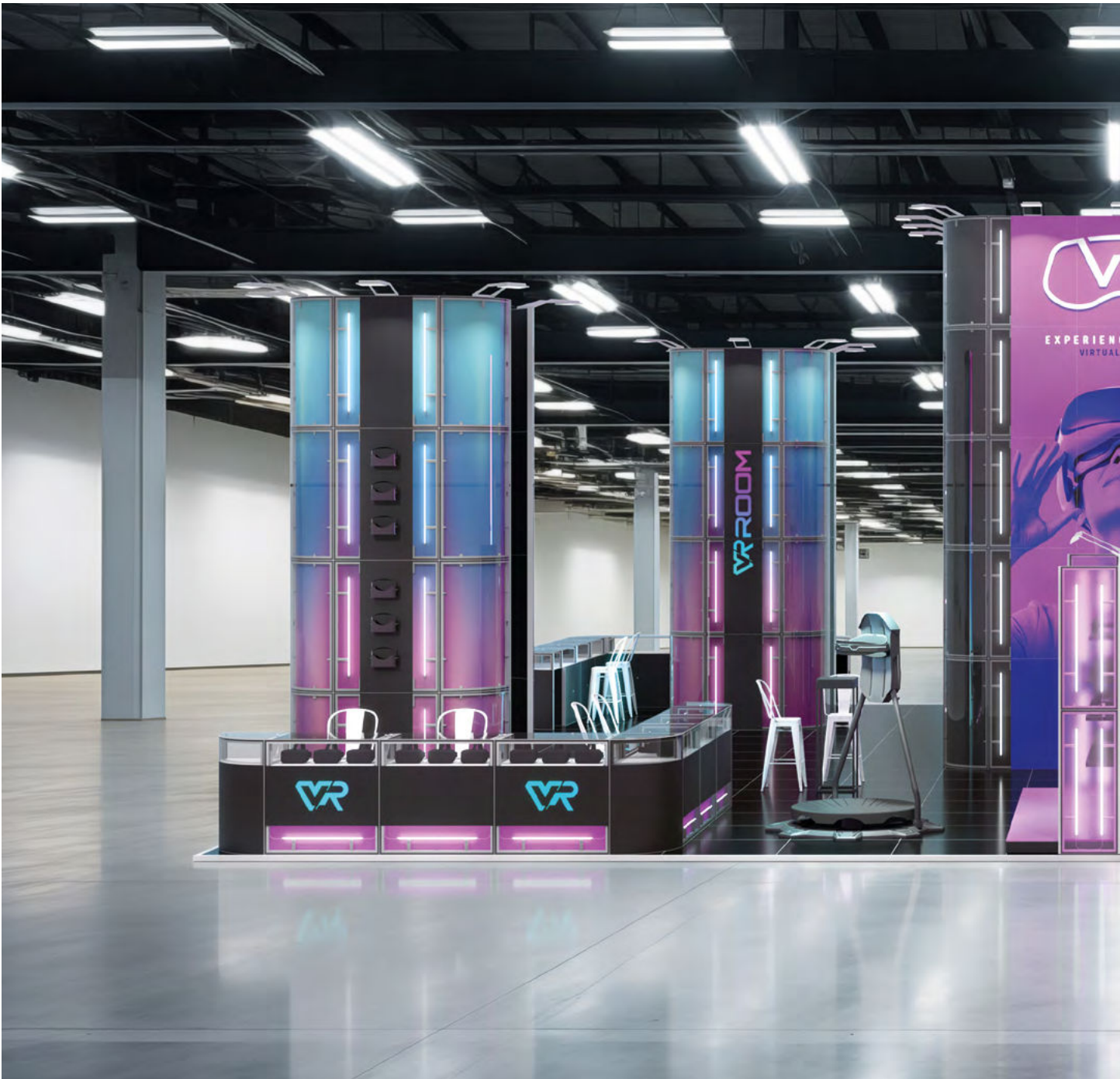
Projekt Nr. CF160



ECK

◀ 30 m²

Projekt Nr. CF184



Projekt Nr. CF669



Sehen Sie sich unsere Projekte an



256 m² ▲



ECK



6 m² ▶

Projekt Nr. CF375

REIH



18 m² ▶

Projekt Nr. CF635



HALB

◀ 24 m²

Projekt Nr. CF161



REIH

◀ 8 m²

Projekt Nr. CF171

HALB



28 m² ▶

Projekt Nr. CF670

ECK



50 m² ▶

Projekt Nr. CF560



ECK

◀ 36 m²

Projekt Nr. CF547



ECK

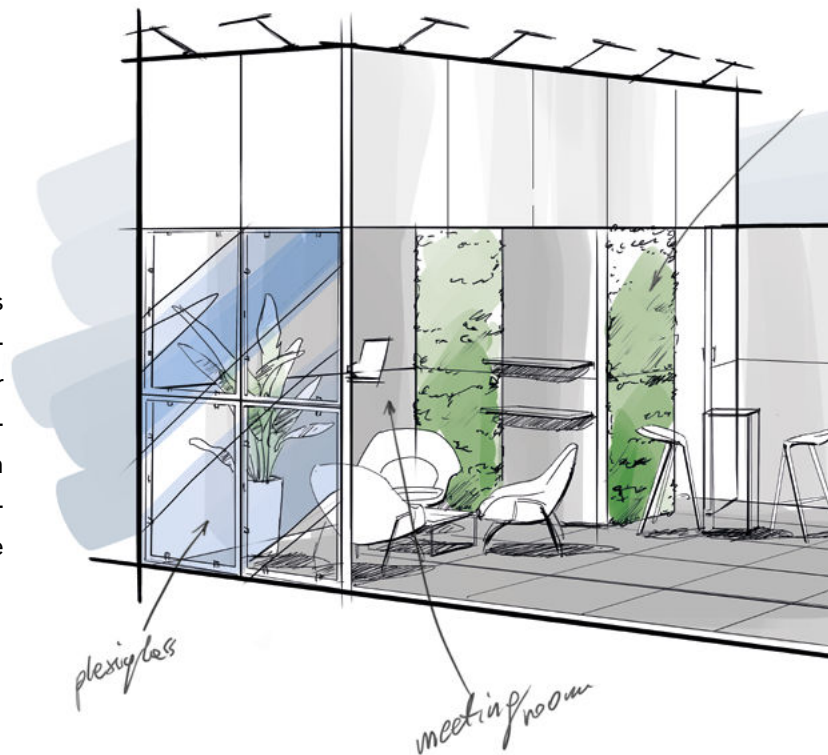
◀ 36 m²

Projekt Nr. CF671

Zusammenarbeit vom Feinsten,

**also warum es sich lohnt, sechs Monate
im Voraus mit der Arbeit an einem Projekt
zu beginnen**

Die Gestaltung eines professionellen Messestandes ist ein mehrstufiger Prozess, der idealerweise zwischen vier und sechs Monaten dauern sollte. Dieser Zeitrahmen ermöglicht es, einen sehr bewusst gestalteten Messestand zu entwerfen, der nicht nur ein ansprechendes Design und eine praktische, funktionale Gestaltung berücksichtigt, sondern auch Ihre Marketingziele verwirklicht.



Zusätzliche Vorteile

**Zugang zu einer breiten Palette
von Lösungen**

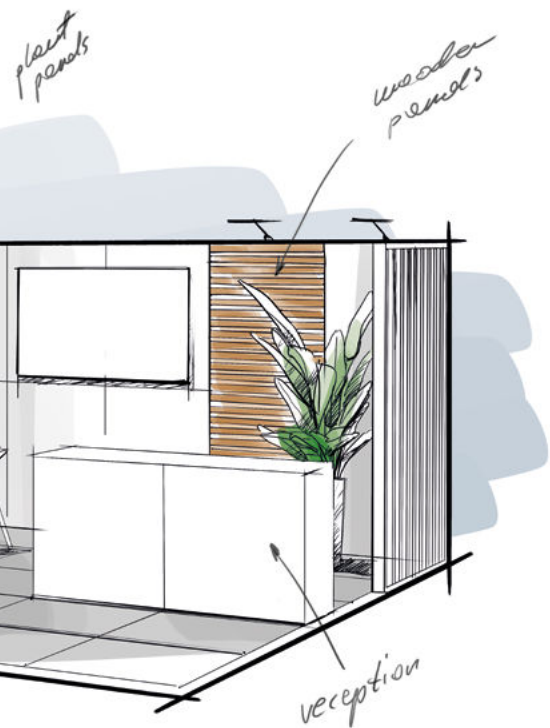
Dank eines früheren Arbeitsbeginns können Sie auf eine breite Palette von Endbearbeitungsmaterialien, Zubehör oder Sonderanfertigungen zurückgreifen. Einige von ihnen, insbesondere die auf Bestellung gefertigten, benötigen mehr Zeit für die Fertigstellung, so dass es wichtig ist, frühzeitig mit der Planung zu beginnen.

Vollständige Personalisierung

Da Ihnen mehr Zeit zur Verfügung steht, können Sie auch ausgewählte Elemente des Aufbaus personalisieren und so Ihren Stand besser auf die Besonderheiten Ihrer Marke abstimmen. So können Sie sich beispielsweise für eine individuelle Farbgestaltung Ihrer Möbel entscheiden, die mit der visuellen Identität Ihres Unternehmens einhergeht, oder Sie können sich von uns individuelle Dekorationselemente anfertigen lassen.

Kein Zeitdruck

Eine sechsmonatige Vorbereitungszeit beseitigt den Druck, schnell Entscheidungen treffen zu müssen. Dadurch wird sichergestellt, dass der gesamte Entwurfs- und Produktionsprozess reibungslos und methodisch abläuft und Sie sich darauf verlassen können, dass Sie mit uns nach einem sorgfältig geplanten Szenario zusammenarbeiten



Der Beginn der Arbeiten sechs Monate im Voraus ist nicht nur eine Garantie für ein professionelles Endergebnis. Bei Bestellungen *First-Minute*, d.h. Bestellungen, die sechs Monate vor der Veranstaltung bei uns eingehen, erhalten Sie eine **komfortable Finanzierung von 4 x 25% und einen Rabatt von 5%**, der mit anderen Rabatten kombiniert wird.

Was ist, wenn Sie es sich nicht leisten können, 6 Monate im Voraus zu arbeiten, und Ihr Auftrag in "last minute-Modus" ausgeführt werden muss?

Nehmen Sie einfach Kontakt mit uns auf.



Mit jahrelanger Erfahrung und Tausenden von abgeschlossenen Projekten sind wir darauf vorbereitet, auch die anspruchsvollsten Herausforderungen zu meistern und in dem organisatorischen Sprint teilzunehmen. Sagen Sie uns, was Sie brauchen, und wir erledigen den Rest!



CLEVER FRAME®

DER MESSESTÄNDE 3.0





Lassen Sie sich von den Räumen inspirieren,
die wir schaffen
Sehen Sie sich unsere Projekte an





Bauen, verändern, werben –
Dein **Clever Frame**, Deine Regeln.

